

édito

Le Tram 4 assure depuis 2006 une liaison entre Aulnay-sous-Bois et Bondy. La nouvelle branche du Tram 4 créée depuis la gare de Gargan, comptera 11 nouvelles stations qui répondront aux besoins de mobilité des habitants des Pavillons-sous-bois, de Livry-Gargan, de Clichy-sous-Bois et de Montfermeil, qui accéderont ainsi plus facilement aux RER B et E et profiteront de correspondances avec les futures lignes de métro 15 et 16 ainsi qu'avec le futur bus Tzen 3. Avec 37 000 voyageurs quotidiens, le Tram 4 désenclavera progressivement ce territoire qui aura un accès facilité à l'université, à l'emploi et la culture... Notre objectif est clairement d'accompagner la mutation de l'ensemble du Nord-Est Francilien, d'accroître son attractivité et de résorber une fracture liée au manque de transports en commun.

Concrètement, depuis juillet 2016, les travaux de plateforme ont démarré sur la Voie Nouvelle, à Clichy-sous-Bois, au niveau de la Mairie. Ces travaux consistent à aménager la plateforme sur laquelle circulera le tramway, mais aussi tout l'espace alentour. Voiries, trottoirs, espaces verts, pistes cyclables prendront progressivement forme de part et d'autre des rails.

La réalisation de la plateforme, sous maîtrise d'ouvrage du STIF, débute là où tous les obstacles présents en sous-sol ou en surface ont été déplacés. Elle se poursuivra successivement sur d'autres secteurs de Clichy-sous-Bois ainsi que sur Livry-Gargan, Les Pavillons-sous-Bois et Montfermeil, lorsque les travaux de déviation de réseaux et préparatoires seront achevés.



**Valérie Péresse**

Présidente de la Région Île-de-France,  
Présidente du STIF



Chantier sur le carrefour des Libertés à Clichy-sous-Bois

**EN DIRECT  
DU CHANTIER**

La vie du chantier  
en images

**LE DOSSIER**

De multiples zones  
de travaux sur  
le tracé du Tram 4

**AUTREMENT DIT**

Le dispositif  
de proximité

**EN DIRECT  
DU TERRITOIRE**

Le Grand Paris  
Express

**LES REPÈRES  
DU TRAM 4**

Les acteurs  
et le coût du projet

# La vie du chantier en images

Le 18 octobre 2016, tous les partenaires du projet ainsi que des représentants des citoyens se sont réunis pour inaugurer officiellement les travaux de la nouvelle branche du Tram 4. Ensemble, ils marquent une étape importante pour l'avancée du projet.



18 octobre 2016 : lancement des travaux d'infrastructure de la nouvelle branche du Tram 4 à Clichy-sous-Bois.  
De gauche à droite : Olivier Klein, Valérie Péresse, Patrick Kanner, Alain Krakovitch, Stéphane Troussel, Jean-François Carenco, Pierre-Yves Martin, Michel Teulet, Philippe Dallier, Xavier Lemoine, Pascal Popelin



18 octobre 2016 : lancement des travaux d'infrastructure de la nouvelle branche du Tram 4 à Clichy-sous-Bois.  
De gauche à droite : Patrick Kanner, Valérie Péresse, Alain Krakovitch, Jean-François Carenco



Travaux SNCF sur la ligne existante au niveau de la gare de Gargan aux Pavillons-sous-Bois



Travaux d'aménagement sur la rue Utrillo en limite de Clichy-sous-Bois et Montfermeil



Travaux de terrassement sur la Voie Nouvelle à Clichy-sous-Bois



Travaux d'assainissement sur le boulevard Gagarine à Clichy-sous-Bois

Retrouvez toutes les images dans la photothèque sur : [www.tramway-t4.fr](http://www.tramway-t4.fr)



**NOUVEAU !** Rejoignez-nous sur Facebook pour suivre toute l'actualité du projet

**@Tram4officiel**

## LE DOSSIER

# De multiples zones de travaux sur le tracé du Tram 4

La réalisation d'un tramway en zone urbaine dense est une opération complexe. Il faut au préalable libérer l'espace nécessaire à la plateforme, aux stations et aux aménagements de voirie annexes, en surface et en sous-sol. Sur la Voie Nouvelle, à Clichy-sous-Bois, l'absence de réseaux souterrains et de vestiges archéologiques a permis de démarrer la première phase des travaux d'infrastructure du Tram 4 dès l'été 2016.

### TRAVAUX DU TRAMWAY : PREMIER ACTE

En juillet 2016, l'entreprise Colas, chargée de la réalisation de la voirie et de la plateforme du tramway, a installé sa base-vie au niveau de la Voie Nouvelle, le long de l'allée Maurice Audin. Des équipes d'ingénieurs, de techniciens et d'ouvriers s'activent quotidiennement pour que le chantier avance à un rythme soutenu.

Sur la Voie Nouvelle, des travaux de terrassement ont ainsi démarré. Ceux-ci consistent à préparer le sol et le mettre au niveau de la future voirie et de la plateforme du Tram 4.

La nature du sol dans ce secteur étant constituée d'argiles gonflant avec la pluie, il a fallu réaliser ces travaux dès l'été et avant les saisons pluvieuses. Les premiers contours de la future station « Mairie de Clichy\* » et des aménagements propres au Tram 4 se dessineront d'ici l'été 2017.

Sur le boulevard Gagarine, le chantier est de nature différente. Il consiste à réaliser un bassin de rétention d'eau, afin d'améliorer le réseau d'assainissement pour l'écoulement des eaux pluviales et de ruissellement.

Une troisième zone de travaux s'est également ouverte sur la rue Utrillo, en limite de Clichy-sous-Bois et de Montfermeil, afin d'aménager voiries et trottoirs avant de construire la plateforme du tramway.



Base-vie et travaux de terrassement sur la Voie Nouvelle à Clichy-sous-Bois



Travaux d'aménagement sur la rue Utrillo en limite de Clichy-sous-Bois et Montfermeil

### POURSUITE DES TRAVAUX CONCESSIONNAIRES ET PRÉPARATOIRES

En parallèle de ces travaux, les concessionnaires poursuivent leurs déviations de réseaux et le STIF pilote de nombreuses opérations préparatoires. Des canalisations d'assainissement et des installations électriques ou d'éclairage public sont déplacées de façon provisoire ou permanente, les feux tricolores sont réorganisés.

Afin que la voirie soit adaptée au passage du tramway, les clôtures de certaines copropriétés ont dû être décalées notamment sur les allées Maurice Audin et Romain Rolland. Après l'acquisition des bandes de terrain nécessaires, le STIF procède maintenant à la reconstitution de ces clôtures.

À ce stade du projet, le chantier du Tram 4 fait donc appel à une diversité croissante d'entreprises et de métiers. C'est pourquoi la coordination et la planification quotidienne de tous les intervenants, assurée par le STIF, est plus que jamais primordiale afin que les travaux avancent et s'organisent au mieux, en toute sécurité.

\* Le nom de la station est provisoire.



Voie Nouvelle à Clichy-sous-Bois (intention d'aménagement)

## 2 QUESTIONS À... ?



**Estelle BOURBON,**  
Chargée de Projet du Tram 4  
STIF

**Les travaux de génie civil ont débuté à Clichy-sous-Bois. Le STIF est maître d'ouvrage. Pouvez-vous nous expliquer quel est le rôle du STIF dans le pilotage de cette nouvelle phase du projet ?**

Pour les travaux de génie civil ainsi que tous les aménagements de façade à façade, le STIF devient le pilote de toutes les entreprises qui interviendront sur ce chantier, quel que soit leur domaine de compétences (construction de locaux techniques et des stations, aménagement d'espaces verts, voirie, système de

transport, mobilier...). Il peut ainsi définir les règles de fonctionnement qui garantiront le respect du cadre de vie des habitants afin de minimiser les gênes occasionnées par le chantier. Enfin, il veille également à la qualité des réalisations, dans le cadre budgétaire défini.

***Dans cette nouvelle phase, comment poursuivez-vous le dialogue avec les élus et leurs services ainsi qu'avec les riverains ?***

Le démarrage des travaux du tramway est une étape charnière entre la conception et la réalisation. À cet effet, l'équipe projet du Tram 4 entretient de nombreux échanges avec les élus pour définir les derniers ajustements des plans d'aménagement. C'est aussi pour le STIF, l'occasion de renforcer le dispositif d'information sur les travaux pour être au plus proche des riverains.

## AUTREMENT DIT

# Le dispositif de proximité

La réalisation des travaux d'un tramway en milieu urbain va changer temporairement la vie d'un quartier. Le STIF a donc mis en place un dispositif de proximité avec deux interlocuteurs dédiés. Adélia Bellier, médiatrice commerciale, rencontre régulièrement l'ensemble des professionnels exerçant à proximité du tracé, tandis qu'Yves Ndade, agent d'information, répond quotidiennement aux questions des habitants.

### LA MÉDIATRICE COMMERCIALE



Depuis février 2014, l'accompagnement des professionnels se traduit par de fréquentes visites auprès des commerçants et chefs d'entreprise présents aux abords du tracé. À ces occasions, Adélia Bellier recueille les informations ou problèmes qui lui sont exposés et cherche ensuite les solutions qui peuvent être apportées par les différents intervenants des chantiers ou bien par les experts de la gestion d'entreprise, selon les sujets.



Environ **400**  
commerces et entreprises  
concernés par le projet



Près de **1 460**  
visites effectuées

### L'AGENT D'INFORMATION



Depuis mi-février 2016, Yves Ndade est à l'écoute des habitants des quatre villes traversées. En mairie, au local T4 Infos, directement sur les chantiers ou par téléphone, il est sollicité pour en savoir plus sur le projet ou bien pour trouver des solutions afin de réduire les impacts éventuels des travaux.

Près de **1 000**  
personnes rencontrées

Plus de **1 200**  
questions posées

Plus de **120**  
permanences en mairie

LE SAVIEZ-VOUS ?

### CONTACTS

- ▶ **Adélia BELLIER**  
Médiatrice commerciale  
☎ 06 03 79 61 58 / 01 48 95 10 92  
✉ mediateur-commerces@tramway-t4.fr  
Informez-vous sur :  
[www.tramway-t4.fr](http://www.tramway-t4.fr) > accès commerçants
- ▶ **Yves Ndade**  
Agent d'information  
☎ 09 70 75 77 00  
Informez-vous ou posez une question sur :  
[www.tramway-t4.fr](http://www.tramway-t4.fr)

### PERMANENCES DE L'AGENT D'INFORMATION

- **Mairie de Montfermeil :**  
tous les lundis de 14h à 16h.
- **Mairie de Livry-Gargan :**  
tous les mardis de 14h à 16h.
- **Mairie des Pavillons-sous-Bois :**  
tous les mercredis de 9h30 à 11h30.
- **Mairie de Clichy-sous-Bois :**  
tous les mercredis de 14h à 16h.
- **Local T4 Infos** (2 allée Romain Rolland à Clichy-sous-Bois) :  
tous les vendredis de 10h à 12h et de 14h à 16h  
ou sur rendez-vous.

**EN DIRECT  
DU TERRITOIRE**

# Le Grand Paris Express

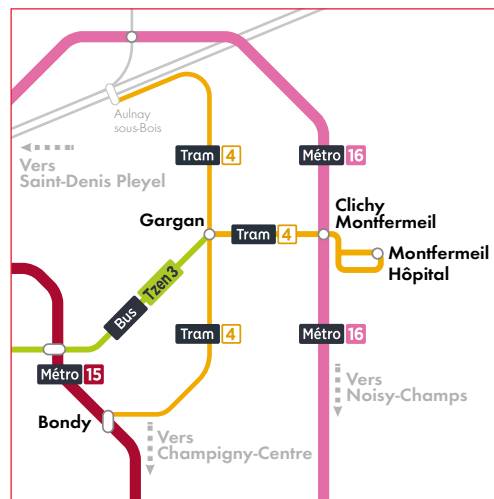
**UN NOUVEAU RÉSEAU DE TRANSPORT MODERNE ET ÉTENDU**

Le Grand Paris Express est constitué d'une ligne de métro en rocade autour de Paris (ligne 15) et de lignes de périphéries à périphéries à capacité adaptée pour la desserte des territoires en développement. Le Tram 4 sera en correspondance avec deux de ces lignes de métro automatique, la 15 et la 16 :

- à Clichy-Montfermeil, une gare sera créée sur le Métro 16 qui reliera Saint-Denis Pleyel à Noisy-Champs ;
- à Bondy, les voyageurs pourront emprunter le Métro 15 reliant Saint-Denis Pleyel à Champigny-Centre.

Une liaison directe sera ainsi possible vers les pôles du Bourget et de la Plaine Saint-Denis, et facilitera l'accès à Paris, à Roissy, à la Seine-et-Marne et au Val-de-Marne.

Les travaux ont débuté en 2015 sur le Métro 15, et de 2022 à 2030, les autres lignes du Grand Paris Express seront mises progressivement en service. Pour en savoir plus, rendez-vous sur [www.societedugrandparis.fr](http://www.societedugrandparis.fr).



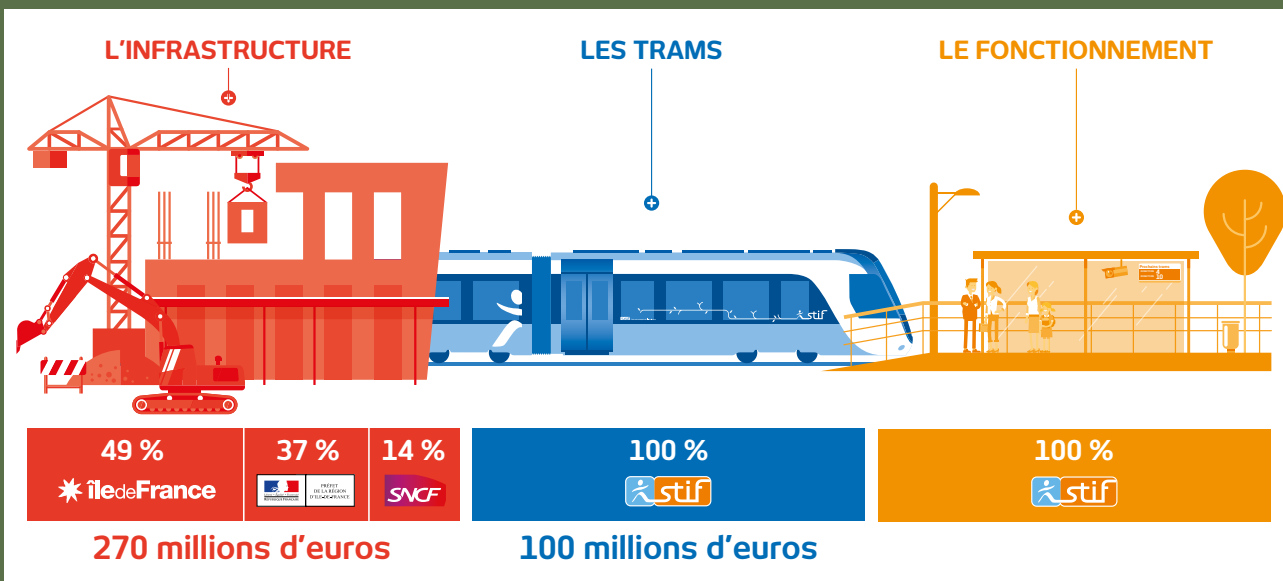
**LES REPÈRES DU TRAM 4**

**LES ACTEURS DU PROJET**

L'État, la Région Île-de-France, le Département de la Seine-Saint-Denis, la SNCF et le STIF unissent leurs compétences pour créer la nouvelle branche du Tram 4.

La coopération des élus et des services des villes des Pavillons-sous-Bois, Livry-Gargan, Clichy-sous-Bois et Montfermeil mais aussi de l'Établissement public territorial Grand Paris Grand Est est un facteur clé pour la réalisation du projet.

**LE COÛT DU PROJET**



Journal édité par le STIF - Décembre 2016 - Direction de la publication : STIF - SYSTRA - Conception - réalisation : stratéact' Crédits photos et perspectives : Laurent Hazzgüi, Richez Associés, STIF.