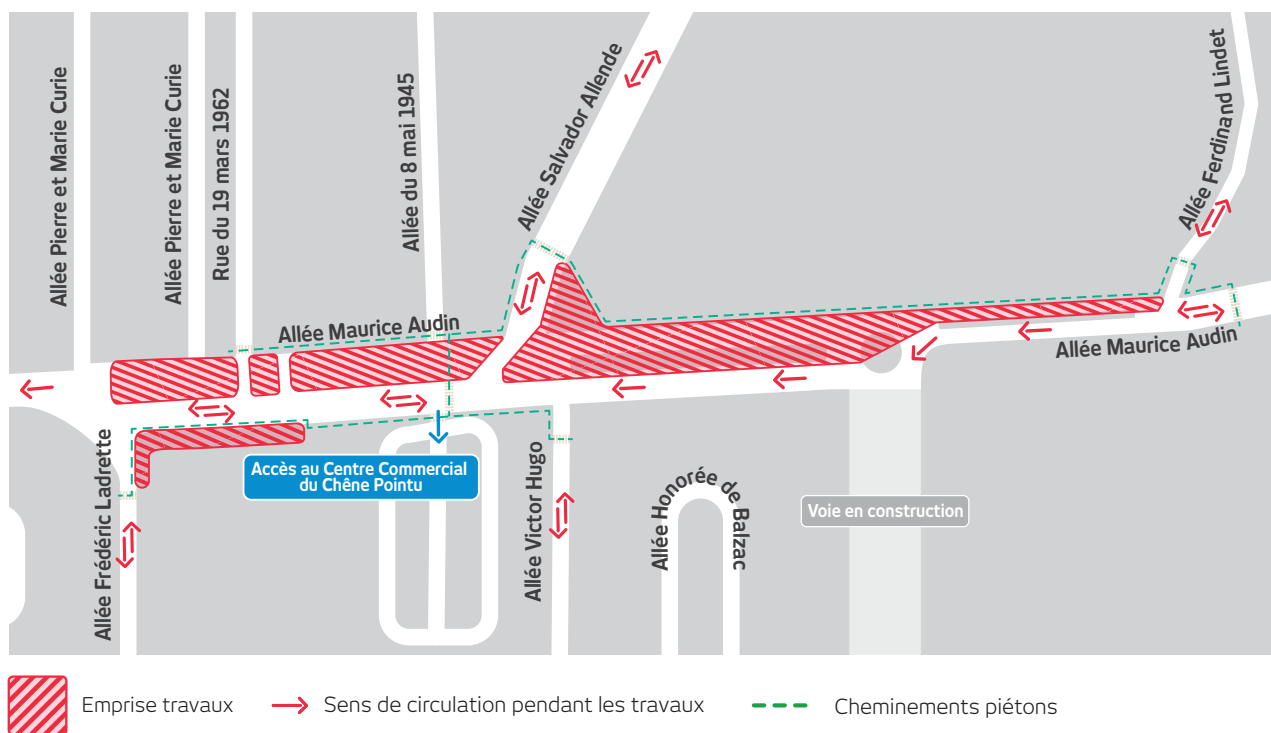


Dans le cadre des travaux de la nouvelle branche du Tram 4, qui desservira Les Pavillons-sous-Bois, Livry-Gargan, Clichy-sous-Bois et Montfermeil, les travaux d'infrastructure se poursuivent au niveau de la Voie Nouvelle et de l'allée Maurice Audin.

À partir du 22 octobre, de nouvelles emprises vont être mises en place sur l'allée Maurice Audin. La circulation sera inchangée dans le secteur. L'allée Maurice Audin sera toujours en sens unique depuis l'allée Fernand Lindet vers l'allée Salvador Allende. Elle sera en double sens entre l'allée Allende et l'allée Frédéric Ladrette.

Des cheminements piétons seront aménagés et accessibles en tout temps.

La vitesse des véhicules dans ce secteur sera limitée à 30 km/h. Nous vous assurons de notre volonté de réduire au maximum les perturbations sur la vie de votre quartier et vous remercions de votre compréhension.



Contact **Vos agents d'information,**
Yves Ndade, Gabriel Cohen • Tél. 09 70 75 77 00